



UCIMA

Unione Costruttori Italiani Macchine Automatiche
per il Confezionamento e l'Imballaggio



SINTESI INDAGINE STATISTICA NAZIONALE

Giugno 2012

- L'INDUSTRIA ITALIANA
- PRODUTTRICE DI
- BENI STRUMENTALI

Il settore dei costruttori italiani di macchine automatiche per il confezionamento e l'imballaggio, con un **giro d'affari di 4.300 milioni di Euro**, rappresenta circa il **12% del fatturato totale generato** complessivamente da tutti i comparti industriali che operano nella produzione di beni strumentali, rappresentati da Federmacchine.

Nel 2011 il settore è stato **il terzo in termini di fatturato** tra tutti i settori rappresentati da Federmacchine e quello che ha registrato la terza miglior performance di crescita.

GRAFICO I Andamento del fatturato dei settori italiani produttori di beni strumentali aderenti a Federmacchine - periodo 1991-2011 (dati indicizzati. 1991 = 100)

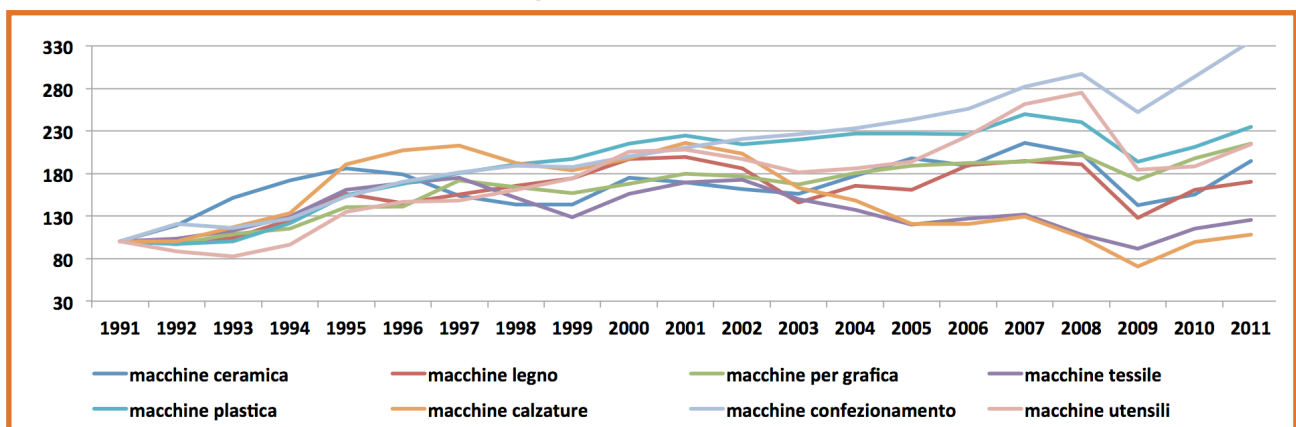


TABELLA A Andamento del fatturato totale e delle quote di export nei settori della meccanica strumentale (periodo 2007 - 2011)

	Fatturato totale In milioni di euro						Variazione % del Fatturato totale					Quota % di export sul fatturato Totale				
	2007	2008	2009	2010	2011*	07/06	08/07	09/08	10/09	11/10*	2007	2008	2009	2010	2011*	
Macchine per ceramica	1.938	1.825	1.283	1.378	1.738	13,9	-5,6	-30,7	7,3	26,2	71,5	73,9	73,8	76,7	79,8	
Macchine e accessori per lavorazione legno	1.866	1.825	1.228	1.542	1.632	2,5	-2,2	-32,7	25,6	5,8	82,1	83,9	71,2	68,4	72,3	
Macchine per l'industria grafica	1.680	1.750	1.500	1.720	1.870	0,6	4,2	-14,3	14,7	8,7	77,8	80	76,0	79,4	80,9	
Macchinario per l'industria tessile	2.794	2.447	1.932	2.431	2.679	4,3	-18,2	-21,0	25,8	9,0	77,0	77,9	78,0	78,7	80,1	
Macchine e stampi per materie plastiche e gomma	4.250	4.100	3.300	3.600	4.000	10,4	-3,5	-19,5	9,1	11,0	63,3	63,4	56,0	55,9	60,7	
Macchine per calzature e pelletteria	525	427	287	402	438	5,0	1,1	-32,8	40,1	9,0	72,4	71,2	71,2	77,0	78,5	
Macchine automatiche per il confezionamento e l'imballaggio	3.610	3.807	3.229	3.759	4.300	10,2	5,5	-15,2	16,4	14,4	90,2	89,9	87,0	88,4	88,4	
Macchine utensili lavorazione metallo e automazione	5.820	6.110	4.093	4.196	4.762	16,6	5,0	-33,0	2,5	13,5	53,3	54,3	62,0	62,1	68,5	
Macchine marmo	1.280	1.277	870	1.250	1.360	2,4	-0,3	-32,0	43,7	8,8	65,6	65,6	78,4	78,4	68,9	
Macchine per la lavorazione del vetro	1.370	1.398	1.004	1.046	1.098	10,7	2,2	-28,2	4,2	5,0	73,4	73,2	73,7	73,8	76,6	
Macchine agricole	12.227	13.141	8.328	8.933	9.560	10,5	7,5	-36,6	7,3	7,0	58,3	59,3	59,3	57,2	62,0	
Costruttori ed operatori del settore oleoidraulico e pneumatico	3.162	3.197	1.660	2.402	2.920	9,7	1,1	-48,1	44,7	21,6	66,3	58,5	58,4	62,5	63,2	
TOTALE	40.500	41.148	28.714	32.659	36.357	9,7	1,6	-30,2	13,7	11,3	66,3	66,2	66,2	66,1	70,4	

Fonte: UCIMA e Federmacchine; * dati stimati



FATTURATO RECORD PER IL PACKAGING ITALIANO

I costruttori italiani di macchine per il confezionamento e l'imballaggio archiviano il 2011 in modo brillante. Con un **incremento del 14,4%** rispetto al 2010, anno in cui il giro d'affari generato aveva raggiunto livelli pre-crisi (3.759 milioni di euro), quest'anno il **fatturato di settore ha raggiunto i 4.300 milioni di euro**, superando le performance dell'anno record, il 2008, quando si toccò il tetto dei 3.827 milioni di euro.

Queste le maggiori evidenze emerse dai dati raccolti dal Centro Studi di Ucima, l'Associazione Nazionale di Categoria dei costruttori italiani di macchine per il confezionamento e l'imballaggio.

Conquistando il 26,4% del mercato mondiale, contro il 25,7% detenuto nel 2010, l'industria italiana conferma e accresce la sua **leadership internazionale**, seconda solo alla Germania (27,7%). L'incremento delle esportazioni italiane (+15,9%), infatti, è stato superiore alla media mondiale, che si ferma ad un +11,8%.

Più caute le previsioni sull'anno in corso. "Il rallentamento in atto dagli ultimi mesi del 2011 e il perdurare di una situazione di incertezza su tutti i mercati mondiali - osserva il Presidente di Ucima, **Giuseppe Lesce** - ci portano a prevedere una chiusura d'anno sui livelli raggiunti nel 2011".

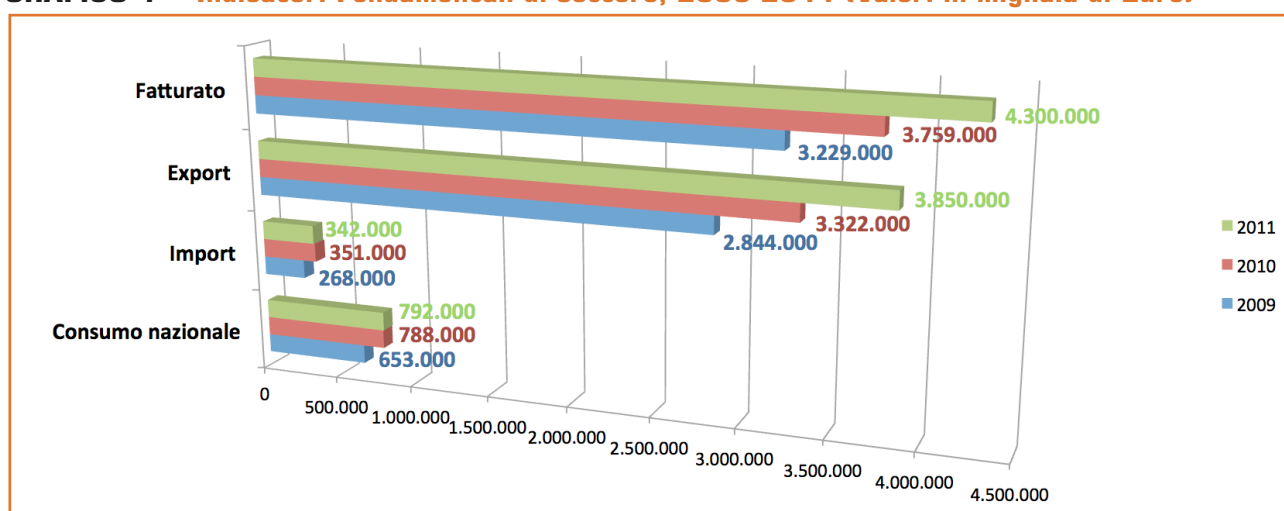


Villa Marchetti (Baggiovara, MO), sede UCIMA

TABELLA 1 Indicatori Fondamentali di settore, 2009-2011 (Valori in migliaia di Euro)*

	2009	2010	2011	Var% 10/09	Var% 11/10
Fatturato	3.229.000	3.759.000	4.300.000	16,4%	14,4%
Export	2.844.000	3.322.000	3.850.000	16,8%	15,9%
Import	268.000	351.000	342.000	31,0%	-2,6%
Consumo nazionale	653.000	788.000	792.000	20,7%	0,5%

*I valori sono al netto degli apparecchi per gassare le bevande e delle macchine semiautomatiche
Fonte: Elaborazioni Centro Studi Ucima su dati ISTAT

GRAFICO 1 Indicatori Fondamentali di settore, 2009-2011 (Valori in migliaia di Euro)*

*I valori sono al netto degli apparecchi per gassare le bevande e delle macchine semiautomatiche
Fonte: Elaborazioni Centro Studi Ucima su dati ISTAT

TABELLA 2 Indicatori Fondamentali di settore, 2009-2011 (Valori in migliaia di Euro)

	2009	2010	2011	Var% 10/09	Var% 11/10
Fatturato	3.229.000	3.759.000	4.300.000	16,4%	14,4%
Export	2.844.000	3.322.000	3.850.000	16,8%	15,9%
Import	268.000	351.000	342.000	31,0%	-2,6%
Consumo nazionale	653.000	788.000	792.000	20,7%	0,5%
Saldo Commerciale	2.576.000	2.971.000	3.508.000	15,3%	18,1%
Export/Fatturato	88,1%	88,4%	89,5%		
Import/Consumo nazionale	41,0%	44,5%	43,2%		
Occupazione	16.350	16.400			

*I valori sono al netto degli apparecchi per gassare le bevande e delle macchine semiautomatiche
Fonte: Elaborazioni Centro Studi Ucima su dati ISTAT

Nel 2011 l'industria italiana del confezionamento e dell'imballaggio ha ulteriormente rafforzato la **quota delle sue esportazioni** sul fatturato totale, passata dall'88,4% del 2010 all'**89,5%**.

In termini assoluti, con l'incremento del **+15,9%** sul 2010, il fatturato generato all'estero è stato pari a **3.850 milioni di euro**.

La quota maggiore, quasi il 65%, ha varcato i confini dell'**Unione Europea**, che rimane però, con il 34,1% del totale, la principale destinazione dei macchinari italiani. L'**Asia** si conferma anche nel 2011 il **principale sbocco extraeuropeo con il 26,4% dell'export totale**, mentre le altre aree si attestano su quote comprese tra l'8% e l'11%.

In testa ai Paesi di destinazione delle esportazioni italiane troviamo la **Cina**, con un totale di 385,3 milioni di euro, in lieve calo (- 2,3%) sul 2010, anno in cui le esportazioni nel gigante asiatico erano praticamente raddoppiate.

Al secondo posto si consolidano gli **Stati Uniti** (+32,6% per un totale di 360,3 milioni) e al terzo la **Francia** con 332,5 milioni (+28,0%).

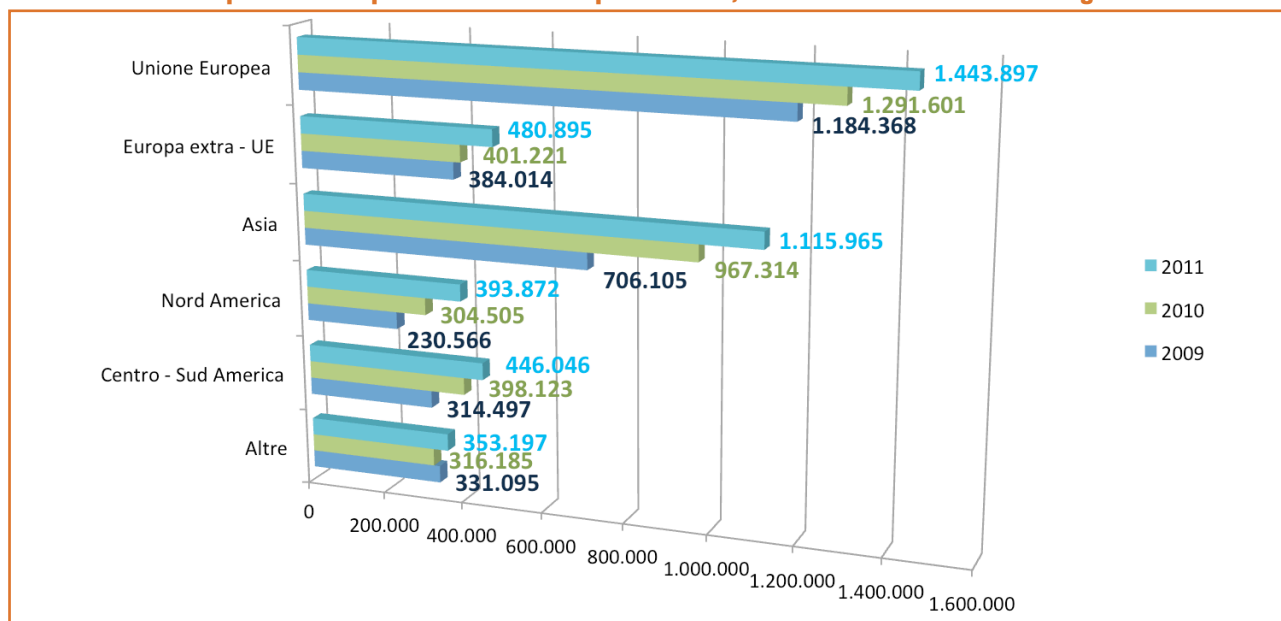
Tra i **mercati emergenti** confermano un dato positivo la Russia, (+14,2%) con un totale di 162,4 milioni, e il Brasile (+5,6%), con 131,1 milioni, mentre spicca la Turchia che cresce del 33,8% per un totale di 128,6 milioni di euro.

Tra i **mercati consolidati** sono da segnalare le buone performance di Germania (+5,4%, a 198,2 milioni), Spagna (+6,7% a 153,6 milioni) e Svezia (+16,1%, a 111,7 milioni). In calo il Regno Unito (-2,7%, a 135 milioni).

TABELLA 3 Ripartizione per aree delle esportazioni, 2009-2011 (Valori in migliaia di Euro)*

	2009		2010		2011		Var. % 10/09	Var. % 11/10
Unione Europea	1.184.368	37,6%	1.291.601	35,1%	1.443.897	34,1%	9,1%	11,8%
Europa extra - UE	384.014	12,2%	401.221	10,9%	480.895	11,4%	4,5%	19,9%
Asia	706.105	22,4%	967.314	26,3%	1.115.965	26,4%	37,0%	15,4%
Nord America	230.566	7,3%	304.505	8,3%	393.872	9,3%	32,1%	29,3%
Centro/ Sud America	314.497	10,0%	398.123	10,8%	446.046	10,5%	26,6%	12,0%
Altre	331.095	10,5%	316.185	8,6%	353.197	8,3%	-4,5%	11,7%
Totale	3.150.645	100,0%	3.678.950	100,0%	4.233.873	100,0%	16,8%	15,1%

* I valori comprendono anche apparecchi per gassare le bevande e macchine semiautomatiche
Fonte: Elaborazioni Centro Studi Ucima su dati ISTAT

GRAFICO 3 Ripartizione per aree delle esportazioni, 2009-2011 (Valori in migliaia di Euro)*

* I valori comprendono anche apparecchi per gassare le bevande e macchine semiautomatiche
 Fonte: Elaborazioni Centro Studi Ucima su dati ISTAT

TABELLA 4 Esportazioni suddivise per paesi di destinazione, 2009-2011 (Valori in migliaia di Euro)*

Paese	2009		2010		2011		Var. % 10/09	Var. % 11/10
	Valore	%	Valore	%	Valore	%		
Cina	199.011	6,3%	394.153	10,7%	385.268	9,1%	98,1%	-2,3%
Stati Uniti	209.348	6,6%	271.664	7,4%	360.347	8,5%	29,8%	32,6%
Francia	222.269	7,1%	259.760	7,1%	332.516	7,9%	16,9%	28,0%
Germania	202.517	6,4%	188.021	5,1%	198.247	4,7%	-7,2%	5,4%
Russia	115.989	3,7%	142.234	3,9%	162.435	3,8%	22,6%	14,2%
Spagna	159.660	5,1%	143.941	3,9%	153.595	3,6%	-9,8%	6,7%
Regno Unito	104.813	3,3%	138.806	3,8%	135.000	3,2%	32,4%	-2,7%
Brasile	68.068	2,2%	124.084	3,4%	131.089	3,1%	82,3%	5,6%
Turchia	88.755	2,8%	96.127	2,6%	128.595	3,0%	8,3%	33,8%
Svezia	64.474	2,0%	96.222	2,6%	111.677	2,6%	49,2%	16,1%
Messico	111.402	3,5%	113.658	3,1%	107.209	2,5%	2,0%	-5,7%
India	61.040	1,9%	62.244	1,7%	94.878	2,2%	2,0%	52,4%
Polonia	82.809	2,6%	72.316	2,0%	94.866	2,2%	-12,7%	31,2%
Svizzera	73.943	2,3%	84.176	2,3%	89.063	2,1%	13,8%	5,8%
Austria	41.296	1,3%	75.865	2,1%	71.662	1,7%	83,7%	-5,5%
Egitto	63.308	2,0%	60.097	1,6%	69.094	1,6%	-5,1%	15,0%
Arabia Saudita	45.904	1,5%	58.160	1,6%	64.590	1,5%	26,7%	11,1%
Belgio	36.775	1,2%	52.839	1,4%	64.294	1,5%	43,7%	21,7%
Indonesia	36.575	1,2%	45.166	1,2%	61.629	1,5%	23,5%	36,4%
Giappone	47.324	1,5%	70.212	1,9%	54.694	1,3%	48,4%	-22,1%
Altri paesi	1.114.286	35,4%	1.128.122	30,7%	1.363.124	32,2%	1,2%	20,7%
Totale	3.150.645	100,0%	3.678.950	100,0%	4.233.873	100,0%	16,8%	15,1%

* I valori comprendono anche apparecchi per gassare le bevande e macchine semiautomatiche
 Fonte: Elaborazioni Centro Studi Ucima su dati ISTAT

TABELLA 5 Ripartizione delle esportazioni, 2011 (valori in migliaia di Euro)*

Paesi	Totale		Dosatrici, insaccatrici e altri strumenti e pesata costante		Macchine per imballare e impacchettare merci	
UE	1.443.897	34,1%	13.022	64,8%	672.804	35,2%
Francia	332.516	7,9%	3.034	15,1%	123.825	6,5%
Germania	198.247	4,7%	1.027	5,1%	99.483	5,2%
Spagna	153.595	3,6%	1.159	5,8%	77.275	4,0%
Regno Unito	135.000	3,2%	1.008	5,0%	71.958	3,8%
Svezia	111.677	2,6%	1.011	5,0%	47.395	2,5%
Polonia	94.866	2,2%	774	3,9%	54.135	2,8%
Austria	71.662	1,7%	856	4,3%	23.063	1,2%
Belgio	64.294	1,5%	1.181	5,9%	32.468	1,7%
Paesi Bassi	48.126	1,1%	721	3,6%	25.556	1,3%
Portogallo	32.413	0,8%	143	0,7%	17.434	0,9%
Ungheria	28.960	0,7%	337	1,7%	14.154	0,7%
Grecia	27.613	0,7%	466	2,3%	13.782	0,7%
Ceca (Repubblica)	27.107	0,6%	80	0,4%	14.319	0,7%
Romania	26.819	0,6%	96	0,5%	10.749	0,6%
Danimarca	13.472	0,3%	447	2,2%	8.668	0,5%
EUROPA EXTRA UE	480.895	11,4%	1.745	8,7%	239.051	12,5%
Russia (Federazione di)	162.435	3,8%	333	1,7%	67.158	3,5%
Turchia	128.595	3,0%	24	0,1%	77.609	4,1%
Svizzera	89.063	2,1%	61	0,3%	48.646	2,5%
Ucraina	27.751	0,7%	61	0,3%	17.975	0,9%
Belarus	21.707	0,5%	1.060	5,3%	4.806	0,3%
Croazia	12.814	0,3%	0	0,0%	6.790	0,4%
Norvegia	11.680	0,3%	0	0,0%	4.230	0,2%
Serbia	9.330	0,2%	185	0,9%	3.734	0,2%
Bosnia e Erzegovina	5.758	0,1%	0	0,0%	2.799	0,1%
ASIA	1.115.965	26,4%	2.087	10,4%	458.882	24,0%
Cina	385.268	9,1%	2	0,0%	151.681	7,9%
India	94.878	2,2%	317	1,6%	47.496	2,5%
Arabia Saudita	64.590	1,5%	23	0,1%	25.603	1,3%
Indonesia	61.629	1,5%	44	0,2%	28.471	1,5%
Giappone	54.694	1,3%	0	0,0%	28.113	1,5%
Thailandia	51.923	1,2%	0	0,0%	24.711	1,3%
Corea (Repubblica di)	51.327	1,2%	1.073	5,3%	39.873	2,1%
Hong Kong	47.409	1,1%	0	0,0%	5.763	0,3%
Iran (Repubblica islamica dell')	35.355	0,8%	0	0,0%	16.130	0,8%
Filippine	32.620	0,8%	49	0,2%	6.131	0,3%
NORD AMERICA	393.867	9,3%	1.419	7,1%	190.601	10,0%
Stati Uniti	360.347	8,5%	1.341	6,7%	180.318	9,4%
Canada	33.521	0,8%	78	0,4%	10.283	0,5%
CENTRO-SUD AMERICA	446.046	10,5%	529	2,6%	206.779	10,8%
Brasile	131.089	3,1%	66	0,3%	64.322	3,4%
Messico	107.209	2,5%	78	0,4%	39.563	2,1%
Argentina	40.192	0,9%	64	0,3%	16.860	0,9%
Cile	38.852	0,9%	21	0,1%	20.885	1,1%
Venezuela	33.642	0,8%	74	0,4%	23.721	1,2%
ALTRE	353.197	8,3%	1.283	6,4%	141.104	7,4%
Egitto	69.094	1,6%	80	0,4%	42.154	2,2%
Australia	50.255	1,2%	428	2,1%	22.888	1,2%
Repubblica Sudafricana	47.189	1,1%	129	0,6%	15.850	0,8%
Algeria	40.489	1,0%	36	0,2%	14.212	0,7%
Nigeria	26.520	0,6%	0	0,0%	10.544	0,6%
Marocco	19.960	0,5%	137	0,7%	8.552	0,4%
Tunisia	19.832	0,5%	21	0,1%	10.007	0,5%
Etiopia	14.390	0,3%	0	0,0%	3.025	0,2%
TOTALE	4.233.873	100,0%	20.085	100,0%	1.909.220	100,0%

* I valori comprendono anche apparecchi per gassare le bevande e macchine semiautomatiche - Fonte: Elaborazione Centro Studi UCIMA su dati Istat

Macchine per pulire, asciugare bottiglie o altri recipienti		Macchine per riempire, chiudere, incapsulare, etichettare, gassare		Parti e pezzi staccati delle voci precedenti		Strumenti di controllo in rapporto a un peso		Strumenti per pesare e etichettare prodotti preimballati	
27.293	50,6%	297.064	25,5%	431.412	39,9%	2.248	60,1%	55	10,3%
4.836	9,0%	73.985	6,4%	126.443	11,7%	390	10,4%	1	0,2%
6.054	11,2%	31.187	2,7%	60.295	5,6%	200	5,4%	0	0,0%
3.297	6,1%	38.481	3,3%	33.155	3,1%	211	5,6%	15	2,9%
4.334	8,0%	24.370	2,1%	32.895	3,0%	427	11,4%	8	1,5%
1.550	2,9%	18.747	1,6%	42.974	4,0%	1	0,0%	0	0,0%
879	1,6%	22.295	1,9%	16.400	1,5%	383	10,2%	0	0,0%
460	0,9%	8.192	0,7%	39.092	3,6%	0	0,0%	0	0,0%
954	1,8%	17.504	1,5%	12.168	1,1%	20	0,5%	0	0,0%
1.346	2,5%	9.300	0,8%	11.108	1,0%	95	2,5%	0	0,0%
717	1,3%	7.768	0,7%	6.321	0,6%	10	0,3%	21	3,9%
383	0,7%	9.725	0,8%	4.361	0,4%	0	0,0%	0	0,0%
146	0,3%	6.453	0,6%	6.763	0,6%	3	0,1%	0	0,0%
313	0,6%	7.255	0,6%	4.824	0,4%	316	8,4%	0	0,0%
263	0,5%	6.696	0,6%	9.004	0,8%	6	0,2%	5	1,0%
140	0,3%	597	0,1%	3.616	0,3%	0	0,0%	3	0,6%
8.347	15,5%	125.677	10,8%	105.628	9,8%	343	9,2%	104	19,4%
2.872	5,3%	65.572	5,6%	26.403	2,4%	88	2,3%	10	1,9%
1.788	3,3%	20.788	1,8%	28.336	2,6%	50	1,3%	0	0,0%
2.242	4,2%	11.303	1,0%	26.699	2,5%	48	1,3%	64	12,0%
216	0,4%	2.731	0,2%	6.661	0,6%	104	2,8%	2	0,5%
66	0,1%	11.532	1,0%	4.210	0,4%	30	0,8%	2	0,3%
11	0,0%	1.922	0,2%	4.075	0,4%	1	0,0%	14	2,7%
964	1,8%	4.880	0,4%	1.582	0,1%	21	0,6%	3	0,5%
186	0,3%	1.781	0,2%	3.442	0,3%	0	0,0%	2	0,4%
0	0,0%	1.842	0,2%	1.114	0,1%	0	0,0%	4	0,7%
458.882	851,4%	374.403	32,1%	271.409	25,1%	469	12,5%	196	36,6%
1.672	3,1%	119.912	10,3%	111.757	10,3%	203	5,4%	41	7,7%
3.038	5,6%	27.242	2,3%	16.720	1,5%	40	1,1%	25	4,7%
1.350	2,5%	26.981	2,3%	10.598	1,0%	1	0,0%	34	6,3%
166	0,3%	10.588	0,9%	22.360	2,1%	0	0,0%	0	0,0%
109	0,2%	8.586	0,7%	17.865	1,7%	0	0,0%	21	3,9%
477	0,9%	16.110	1,4%	10.626	1,0%	0	0,0%	0	0,0%
106	0,2%	5.319	0,5%	4.954	0,5%	0	0,0%	3	0,6%
44	0,1%	23.270	2,0%	18.317	1,7%	16	0,4%	0	0,0%
42	0,1%	15.551	1,3%	3.631	0,3%	0	0,0%	3	0,6%
119	0,2%	15.834	1,4%	10.486	1,0%	0	0,0%	2	0,4%
1.679	3,1%	90.538	7,8%	109.394	10,1%	194	5,2%	42	7,8%
959	1,8%	75.123	6,5%	102.376	9,5%	194	5,2%	36	6,7%
721	1,3%	15.414	1,3%	7.018	0,6%	0	0,0%	6	1,1%
4.935	9,2%	145.971	12,5%	87.587	8,1%	203	5,4%	65	12,2%
404	0,8%	45.518	3,9%	20.733	1,9%	44	1,2%	3	0,5%
871	1,6%	39.072	3,4%	27.538	2,5%	62	1,7%	26	4,8%
329	0,6%	13.785	1,2%	9.069	0,8%	79	2,1%	7	1,3%
210	0,4%	11.839	1,0%	5.871	0,5%	18	0,5%	8	1,5%
0	0,0%	4.039	0,3%	5.800	0,5%	0	0,0%	8	1,4%
3.171	5,9%	130.915	11,2%	76.391	7,1%	259	6,9%	74	13,8%
950	1,8%	15.165	1,3%	10.739	1,0%	0	0,0%	7	1,2%
547	1,0%	14.828	1,3%	11.480	1,1%	55	1,5%	30	5,6%
138	0,3%	20.997	1,8%	9.871	0,9%	180	4,8%	26	4,8%
989	1,8%	17.796	1,5%	7.442	0,7%	14	0,4%	0	0,0%
0	0,0%	6.990	0,6%	8.980	0,8%	0	0,0%	5	1,0%
194	0,4%	4.889	0,4%	6.187	0,6%	0	0,0%	0	0,0%
0	0,0%	6.452	0,6%	3.336	0,3%	10	0,3%	5	1,0%
0	0,0%	9.991	0,9%	1.373	0,1%	0	0,0%	0	0,0%
53.896	100,0%	1.164.568	100,0%	1.081.824	100,0%	3.744	100,0%	536	100,0%



LE MACCHINE PIÙ VENDUTE ALL'ESTERO

Sono le macchine per **imballare e impacchettare le merci** ad aggiudicarsi la fetta più grande dell'export. Costituiscono il 45,1% delle vendite oltreoconfine, in crescita del 22,3% rispetto al 2010, pari in termini assoluti a 1.909 milioni di euro.

A seguire troviamo le **macchine per riempire, chiudere, incapsulare, etichettare**, che si attestano al 27,5%, in crescita del 6,2%, con un fatturato di 1.164 milioni di euro.

Aumentate del 13,3% le vendite di **parti e pezzi staccati delle macchine**, che rappresentano il 25,6% dell'export con 1.081 milioni di euro di fatturato.

A seguire: le macchine per pulire e asciugare recipienti (+9,5%, a 53,8 milioni di euro); dosatrici, insaccatrici e altri strumenti a pesata costante (+71,9% a 20,1 milioni di euro); strumenti di controllo in rapporto a un peso (-23,7%, a 3,7 milioni di euro) e strumenti per pesare ed etichettare prodotti preimballati (-36,0%, a 0,5 milioni di euro).

TABELLA 6 Composizione merceologica delle esportazioni, 2009-2011
(Valori in migliaia di Euro)*

	2009		2010		2011		Var. % 10/09	Var. % 11/10
Dosatrici, insaccatrici e altri strumenti e pesata costante	14.135	0,4%	11.681	0,3%	20.085	0,5%	-17,4%	71,9%
Macchine per imballare e impacchettare merci	1.408.752	44,7%	1.561.001	42,4%	1.909.220	45,1%	10,8%	22,3%
Macchine per pulire, asciugare bottiglie o altri recipienti	49.044	1,6%	49.229	1,3%	53.896	1,3%	0,4%	9,5%
Macchine per riempire, chiudere, incapsulare, etichettare, gassare	882.666	28,0%	1.096.162	29,8%	1.164.568	27,5%	24,2%	6,2%
Parti e pezzi staccati delle voci precedenti	791.431	25,1%	955.130	26,0%	1.081.824	25,6%	20,7%	13,3%
Strumenti di controllo in rapporto ad un peso	4.141	0,1%	4.910	0,1%	3.744	0,1%	18,6%	-23,7%
Strumenti per pesare e etichettare prodotti preimballati	477	0,0%	837	0,0%	536	0,0%	75,5%	-36,0%
Totale	3.150.645	100,0%	3.678.950	100,0%	4.233.873	100,0%	16,8%	15,1%

* I valori comprendono anche apparecchi per gassare le bevande e macchine semiautomatiche
Fonte: Elaborazioni Centro Studi Ucima su dati ISTAT

4 IL MERCATO INTERNO

Con 450 milioni di euro (+2,9% sul 2010), il fatturato generato dal mercato interno si mantiene a livelli pre-crisi e continua a rappresentare circa il **60% del consumo nazionale**, pari a 792 milioni di euro (+0,5%). Le **importazioni**, invece, sono state pari a 342 milioni, **in calo di 2,6%** rispetto al 2010.

TABELLA 7 Importazioni suddivise per paesi di provenienza, 2009-2011
(Valori in migliaia di Euro)*

Paese	2009		2010		2011		Var. % 10/09	Var. % 11/10
	Valore	%	Valore	%	Valore	%		
Germania	84.306	29,1%	102.493	27,1%	104.551	28,4%	21,6%	2,0%
Austria	22.740	7,9%	48.093	12,7%	40.546	11,0%	111,5%	-15,7%
Francia	25.987	9,0%	36.012	9,5%	33.128	9,0%	38,6%	-8,0%
Svizzera	22.144	7,7%	24.164	6,4%	25.959	7,0%	9,1%	7,4%
Svezia	21.187	7,3%	23.931	6,3%	24.873	6,7%	13,0%	3,9%
Turchia	10.953	3,8%	18.618	4,9%	20.824	5,6%	70,0%	11,9%
Stati Uniti	17.698	6,1%	14.005	3,7%	17.160	4,7%	-20,9%	22,5%
Spagna	9.429	3,3%	14.781	3,9%	14.040	3,8%	56,8%	-5,0%
Regno Unito	8.670	3,0%	9.958	2,6%	12.838	3,5%	14,9%	28,9%
Cina	9.802	3,4%	12.004	3,2%	11.188	3,0%	22,5%	-6,8%
Altri paesi	56.307	19,5%	74.156	19,6%	63.587	17,2%	31,7%	-14,3%
Totale	289.223	100,0%	378.215	100,0%	368.695	100,0%	30,8%	-2,5%

TABELLA 8 Composizione merceologica delle importazioni, 2009-2011
(Valori in migliaia di Euro)*

	2009		2010		2011		Var. % 10/09	Var. % 11/10
	Valore	%	Valore	%	Valore	%		
Dosatrici, insaccatrici e altri strumenti e pesata costante	5.990	2,1%	10.293	2,7%	10.172	2,8%	71,8%	-1,2%
Macchine per imballare e impacchettare merci	84.922	29,4%	106.051	28,0%	108.410	29,4%	24,9%	2,2%
Macchine per pulire, asciugare bottiglie o altri recipienti	4.859	1,7%	3.333	0,9%	4.046	1,1%	-31,4%	21,4%
Macchine per riempire, chiudere, incapsulare, etichettare, gassare	87.437	30,2%	122.365	32,4%	105.799	28,7%	39,9%	-13,5%
Parti e pezzi staccati delle voci precedenti	102.394	35,4%	131.668	34,8%	133.994	36,3%	28,6%	1,8%
Strumenti di controllo in rapporto ad un peso	3.572	1,2%	4.176	1,1%	5.947	1,6%	16,9%	42,4%
Strumenti per pesare e etichettare prodotti preimballati	48	0,0%	328	0,1%	327	0,1%	583,3%	-0,3%
Totale	289.223	100,0%	378.215	100,0%	368.695	100,0%	30,8%	-2,5%

* I valori comprendono anche apparecchi per gassare le bevande e macchine semiautomatiche
Fonte: Elaborazioni Centro Studi Ucima su dati ISTAT

TABELLA 9 Ripartizione delle importazioni 2011, valori in migliaia di euro*

Paesi	Totale		Dosatrici, insaccatrici e altri strumenti e pesata costante		Macchine per imballare e impacchettare merci	
UE	272.239	73,8%	8.542	84,0%	64.005	59,0%
Germania	104.551	28,4%	3154	31,0%	28523	26,3%
Austria	40.546	11,0%	120	1,2%	905	0,8%
Francia	33.128	9,0%	97	1,0%	8816	8,1%
Svezia	24.873	6,7%		0,0%	2809	2,6%
Spagna	14.040	3,8%	190	1,9%	8318	7,7%
Regno Unito	12.838	3,5%	4322	42,5%	2065	1,9%
Paesi Bassi	10.780	2,9%	211	2,1%	4560	4,2%
Belgio	10.113	2,7%	167	1,6%	1909	1,8%
Danimarca	5.957	1,6%	272	2,7%	871	0,8%
Slovenia	3.062	0,8%		0,0%	1140	1,1%
Romania	2.103	0,6%		0,0%	106	0,1%
Polonia	1.889	0,5%	9	0,1%	484	0,4%
Slovacchia	1.827	0,5%		0,0%	1218	1,1%
Irlanda	1.525	0,4%		0,0%	312	0,3%
EUROPA EXTRA UE	50.022	13,6%	1.259	12,4%	28.915	26,7%
Svizzera	25.959	7,0%	1.259	12,4%	11.321	10,4%
Turchia	20.824	5,6%		0,0%	16.815	15,5%
Serbia	1.263	0,3%		0,0%	119	0,1%
Ucraina	917	0,2%		0,0%	4	0,0%
Russia (Federazione di)	499	0,1%		0,0%	270	0,2%
Croazia	263	0,1%		0,0%	152	0,1%
Norvegia	180	0,0%		0,0%	128	0,1%
ASIA	24.468	6,6%	366	3,6%	8.951	8,3%
Cina	11.188	3,0%	248	2,4%	4.045	3,7%
Giappone	5.244	1,4%	118	1,2%	2.771	2,6%
Israele	2.836	0,8%		0,0%	13	0,0%
Taiwan	1.617	0,4%		0,0%	1.337	1,2%
Indonesia	1.164	0,3%		0,0%	126	0,1%
India	719	0,2%		0,0%	7	0,0%
NORD AMERICA	17.569	4,8%	5	0,0%	3.817	3,5%
Stati Uniti	17.160	4,7%	5	0,0%	3.708	3,4%
Canada	410	0,1%		0,0%	109	0,1%
Centro-Sud America	2767	0,8%		0,0%	1.697	1,6%
Brasile	1.646	0,4%		0,0%	1.095	1,0%
Messico	414	0,1%		0,0%	150	0,1%
ALTRE	1692	0,5%		0,0%	1022	0,9%
Australia	763	0,2%		0,0%	682	0,6%
Ghana	278	0,1%		0,0%	16	0,0%
Egitto	166	0,0%		0,0%	121	0,1%
Tunisia	106	0,0%		0,0%	104	0,1%
Repubblica Sudafricana	87	0,0%		0,0%	22	0,0%
TOTALE	368.695	100,0%	10.172	100,0%	108.410	100,0%

* I valori comprendono anche apparecchi per gassare le bevande e macchine semiautomatiche - Fonte: Elaborazione Centro Studi UCIMA su dati Istat

Macchine per pulire, asciugare bottiglie o altri recipienti		Macchine per riempire, chiudere, incapsulare, etichettare, gassare		Parti e pezzi staccati delle voci precedenti		Strumenti di controllo in rapporto a un peso		Strumenti per pesare e etichettare prodotti preimballati	
3.249	80,3%	88.997	84,1%	101.869	76,0%	5.419	91,1%	158	48,3%
1.312	32,4%	29.409	27,8%	37.225	27,8%	4.789	80,5%	139	42,6%
	0,0%	27.813	26,3%	11.521	8,6%	186	3,1%		0,0%
95	2,3%	8.194	7,7%	15.922	11,9%	2	0,0%	2	0,6%
226	5,6%	8.340	7,9%	13.498	10,1%		0,0%		0,0%
	0,0%	3.122	3,0%	2.411	1,8%		0,0%		0,0%
71	1,8%	1.804	1,7%	4.515	3,4%	44	0,7%	17	5,1%
7	0,2%	2.622	2,5%	3.375	2,5%	6	0,1%		0,0%
11	0,3%	5.290	5,0%	2.735	2,0%		0,0%		0,0%
1.503	37,1%	579	0,5%	2.340	1,7%	391	6,6%		0,0%
19	0,5%	158	0,1%	1.745	1,3%		0,0%		0,0%
	0,0%	22	0,0%	1.974	1,5%	1	0,0%		0,0%
	0,0%	572	0,5%	825	0,6%		0,0%		0,0%
	0,0%		0,0%	608	0,5%		0,0%		0,0%
	0,0%	3	0,0%	1.210	0,9%		0,0%		0,0%
506	12,5%	3.659	3,5%	15627	11,7%	55	0,9%		0,0%
152	3,8%	3.201	3,0%	9.971	7,4%	55	0,9%		0,0%
340	8,4%	245	0,2%	3.425	2,6%		0,0%		0,0%
	0,0%	31	0,0%	1.113	0,8%		0,0%		0,0%
	0,0%		0,0%	913	0,7%		0,0%		0,0%
	0,0%	163	0,2%	66	0,0%		0,0%		0,0%
	0,0%	17	0,0%	95	0,1%		0,0%		0,0%
13	0,3%		0,0%	39	0,0%		0,0%		0,0%
101	2,5%	5863	5,5%	8578	6,4%	473	8,0%	136	41,7%
89	2,2%	1828	1,7%	4.614	3,4%	294	4,9%	71	21,8%
2	0,0%	525	0,5%	1.761	1,3%	2	0,0%	65	19,9%
	0,0%	2631	2,5%	189	0,1%	2	0,0%		0,0%
	0,0%	26	0,0%	253	0,2%		0,0%		0,0%
	0,0%		0,0%	1.039	0,8%		0,0%		0,0%
5	0,1%	461	0,4%	95	0,1%	152	2,6%		0,0%
188	4,6%	6.857	6,5%	6.702	5,0%		0,0%		0,0%
188	4,6%	6.806	6,4%	6.453	4,8%		0,0%		0,0%
	0,0%	52	0,0%	249	0,2%		0,0%		0,0%
	0,0%	86	0,1%	948	0,7%		0,0%	33	10,0%
	0,0%	27	0,0%	524	0,4%		0,0%		0,0%
	0,0%	12	0,0%	219	0,2%		0,0%	33	10,0%
	0,0%	336	0,3%	269	0,2%		0,0%		0,0%
	0,0%		0,0%	82	0,1%		0,0%		0,0%
	0,0%	262	0,2%		0,0%		0,0%		0,0%
	0,0%		0,0%	45	0,0%		0,0%		0,0%
	0,0%	2	0,0%		0,0%		0,0%		0,0%
	0,0%		0,0%	65	0,0%		0,0%		0,0%
4.046	100,0%	105.799	100,0%	133.994	100,0%	5.947	100,0%	327	100,0%



LA BILANCIA COMMERCIALE

TABELLA 10 Bilancia commerciale con i principali partner, 2009-2011
(Valori in migliaia di Euro)*

	2009	2010	2011	Var. % 10/09	Var. % 11/10
Cina	189.209	382.149	374.080	102,0%	-2,1%
Stati Uniti	191.650	257.659	343.187	34,4%	33,2%
Francia	196.282	223.748	299.387	14,0%	33,8%
Russia	115.260	141.352	161.936	22,6%	14,6%
Spagna	150.231	129.160	139.555	-14,0%	8,0%
Brasile	65.450	119.500	129.443	82,6%	8,3%
Regno Unito	96.143	128.848	122.162	34,0%	-5,2%
Turchia	77.802	77.509	107.771	-0,4%	39,0%
Messico	110.812	110.913	106.795	0,1%	-3,7%
Germania	118.211	85.528	93.695	-27,6%	9,5%
Altri Paesi	1.550.372	1.644.369	1.987.166	6,1%	20,8%
TOTALE	2.861.422	3.300.735	3.865.178	15,4%	17,1%

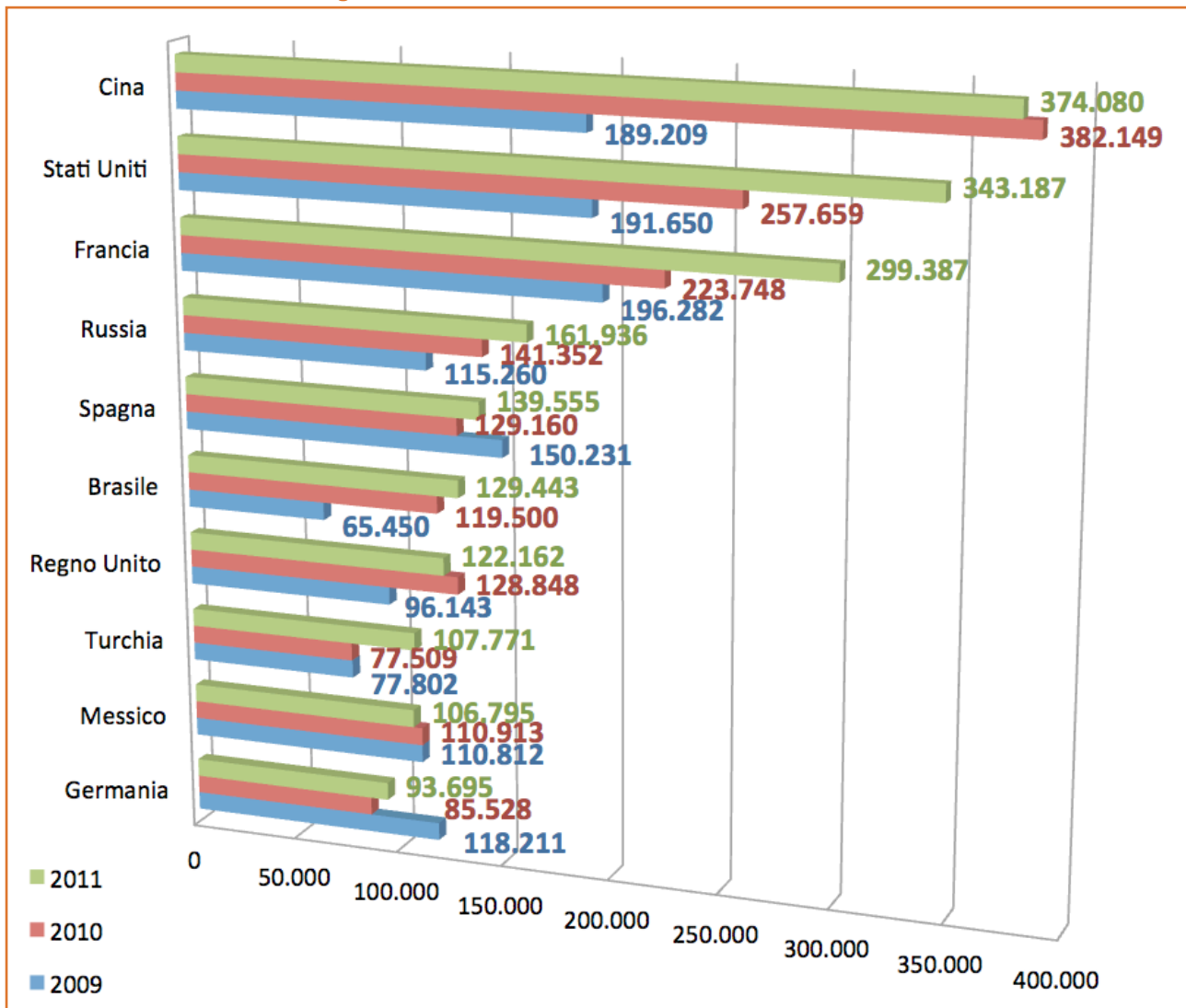
* I valori comprendono anche apparecchi per gassare le bevande e macchine semiautomatiche
Fonte: Elaborazioni Centro Studi Ucima su dati ISTAT

TABELLA 11 Saldi della bilancia commerciale per comparto merceologico, 2009-2011
(Valori in migliaia di Euro)*

	2009	2010	2011
Dosatrici, insaccatrici e altri strumenti e pesata costante	8.145	1.388	9.913
Macchine per imballare e impacchettare merci	1.323.830	1.454.950	1.800.810
Macchine per pulire, asciugare bottiglie o altri recipienti	44.185	45.896	49.850
Macchine per riempire, chiudere, incapsulare, etichettare, gassare	795.229	973.797	1.058.769
Parti e pezzi staccati delle voci precedenti	689.037	823.462	947.830
Strumenti di controllo in rapporto ad un peso	569	734	-2.203
Strumenti per pesare e etichettare prodotti preimballati	429	509	209
Totale	2.861.422	3.300.735	3.865.178

* I valori comprendono anche apparecchi per gassare le bevande e macchine semiautomatiche
Fonte: Elaborazioni Centro Studi Ucima su dati ISTAT

GRAFICO 10 Bilancia commerciale con i principali partner, 2009-2011
 (Valori in migliaia di Euro)*



* I valori comprendono anche apparecchi per gassare le bevande e macchine semiautomatiche
 Fonte: Elaborazioni Centro Studi Ucima su dati ISTAT

