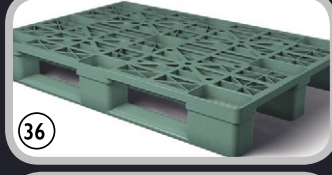
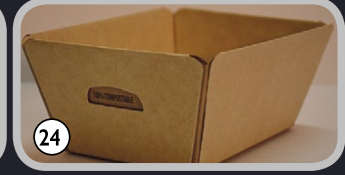
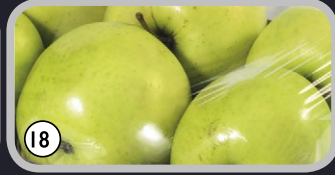
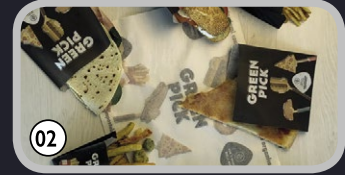


OSCAR DELL'IMBALLAGGIO®
BEST 2020
 PACKAGING

PACKAGING DESIGN, all'insegna
 DELL'INNOVAZIONE TECNOLOGICA
 e della **SOSTENIBILITA'**



FINALISTI

01 ACMA. Scatolina in cartoncino riciclato per prodotti sfusi (confetti, caramelle, chewingum...), che facilita il dosaggio controllato del prodotto. Di forma originale (dal design depositato), ha una base più piccola, realizzata grazie a soffiotti ripiegati all'interno. Suoi punti di forza sono la sostenibilità ambientale ed economica, nonché la forma accattivante, che si differenzia a scaffale.

02 ADERCARTA. Pensati per un consumo on-the-go e per lo street food, i sacchetti e la tovaglietta Green Pick sono realizzati con una carta barriera antigrasso e compostabile, garantendo il vantaggio di essere smaltiti insieme agli avanzi di cibo. La serie di prodotti Green Pick, disponibili in diversi formati e misure, è stata sviluppata con l'obiettivo di comunicare molte informazioni attraverso una veste grafica originale. Grazie all'utilizzo di inchiostri innovativi a base di materiali bio-rinnovabili e al rivestimento barriera, è possibile realizzare una stampa totale in colore nero, molto contemporanea; le grafiche colorate rappresentano invece i diversi cibi contenuti nei singoli sacchetti mentre il contrastante bollo bianco invita i consumatori a gettare il prodotto nei rifiuti organici dopo l'uso. L'originale stampa a specchio sul retro della tovaglietta garantisce il contatto alimentare di tutti gli alimenti.

03 AFFABA E FERRARI. Nuovo "tethered" flip-top per acque piatte, bevande e succhi: realizzato in due pezzi, idoneo al neck finish alleggerito 26/22 mm di ultima generazione. La combinazione tappo-collo consente una riduzione di peso del 36% rispetto alla precedente soluzione. Il tappo si apre in modo facile ed intuitivo, con chiara evidenza di effrazione. Una volta avvitato sulla bottiglia, il tappo non è separabile dal contenitore se non con l'applicazione di una forza di oltre 12 kg. Le indicazioni che soddisfano la direttiva europea sono di 2,5/3 Kg.

04 ALTOPACK. Confezione inedita per pasta lunga a doppio fondo quadro. Grazie a uno speciale dispositivo brevettato, la confezionatrice AOD-Ultra effettua la chiusura trasversale delle confezioni che, sebbene non elimini la possibilità che un pezzetto di pasta si incastri tra le due ganasce saldanti, risolve definitivamente il problema della presenza di frammenti all'interno della saldatura trasversale del "classico" sacchetto a cuscino. Le altissime vibrazioni del sonotrodo della pinza, infatti, polverizzano ogni eventuale frammento che si trovi all'estremità del pacchetto, agevolandone la saldatura perfetta ed ermetica.

05 BARILLA. Vaso in vetro da 330 g per la crema Pandistelle con capsula metallica di tipo deep. Elemento distintivo della confezione è proprio la capsula, con una verniciatura opaca che richiama la texture del noto biscotto della Barilla. Dotato di sigillo di garanzia, il contenitore è progettato per essere facilmente individuato sullo scaffale, anche grazie al supporto di display fuori banco. Il design del contenitore agevola inoltre la fruizione da parte dei consumatori: se la bocca larga favorisce infatti l'inserimento del cucchiaino e lo svuotamento del vaso, la capsula risulta di facile manipolazione per aperture e richiuse frequenti.

06 BRIVAPLAST. Click n' Go è un contenitore per mascara, dove la classica chiusura a vite è stata sostituita da un meccanismo di apertura/chiusura a scatto. La manualità del gesto è facilitata da un aggancio e sgancio rapido a pulsante, in cui capsula e collo del flacone non interagiscono più per avvitemento di filetto e controfiletto ma grazie a un meccanismo a molla che, in automatico, guida l'aggrappaggio e lo sgancio degli elementi di ritenzione nascosti nella capsula (a differenza dei "percorsi" guidati sul collo del flacone).

07 BTICINO. L'astuccio per comandi digitali Living Now, protegge e vincola il contenuto, evitando rotture e abrasioni; consente il montaggio e l'imballaggio con operazioni standard automatizzabili, offre adeguati spazi per la comunicazione, riduce il volume dello spazio di stoccaggio. Il cartone stampato in flessografia guida la consumer experience con informazioni chiare e semplici schemi sulle modalità d'installazione. La fustellatura prevede uno scarico per facilitare il prelievo, due unghiette per evitare che il prodotto cada all'apertura

e una linguetta di chiusura. I sigilli, di colori differenti, garantiscono l'integrità della confezione e consentono di individuare le differenti finiture estetiche e le funzioni del contenuto.

08 CCM COOP CARTAI MODENESE. Buon Pollo - Take Away è un sacchetto di carta speciale, con finestra in cellophane termoresistente - entrambi certificati FSC® - studiato per le esigenze della rosticceria moderna. Il nuovo Sacco Pollo (brevettato) risulta infatti idoneo all'uso prolungato nelle campagne termiche in negozio e al riscaldamento del pollo nel forno tradizionale e/o microonde da parte del consumatore, preservandone le caratteristiche organolettiche.

09 CELLOGRAFICA GEROSA. G4R è un prototipo innovativo per prodotti del settore Dairy. Per il progetto, Gerosa Group ha adottato un modello di business aperto, coinvolgendo altre aziende (River Advertising, Beegraphic, Nicefiller, Ticinoplast, Taghleef Industries, Consorzio Latteria Virgilio, I.Blu Industries by Idealsevice) per creare una filiera verticale, dal concept grafico al fine vita dell'imballo. G4R è una busta stand-up che mantiene lo zip salva-freschezza. Il materiale scelto agevola l'apertura del pack con uno strappo parallelo alla zip. La trasparenza consente la visione del prodotto e la presenza di un'apposita finestratura dotata di dosimetro. Per quanto concerne il design grafico G4R è dotato inoltre di un codice invisibile sulla superficie del packaging, facile da scansionare con un dispositivo mobile e un'app gratuita (StealthCode®).

10 COOP ITALIA. Dal 2019, tutte le bottiglie di Acqua Minerale COOP vengono prodotte con una quota pari al 30% di rPET (PET riciclato post consumo). Il processo di produzione dei contenitori con rPET ha coinvolto 27 referenze (considerando i diversi formati disponibili) e tutte le fonti fornitrici sul territorio. Impegnata dal 2010 a promuovere la consapevolezza dei consumatori sul consumo dell'acqua e sul suo impatto ambientale, COOP ha dato ulteriore corso a questa strategia in un'ottica di economia circolare, dopo l'adesione alla Pledging Campaign e alla Circular Plastics Alliance della UE, e anticipando di 10 anni quanto previsto dalla Direttiva Single Use Plastics.

11 DI MAURO OFFICINE GRAFICHE. Imballaggio flessibile formato Doypack, realizzato con laminato poliolefinico della serie RecyFlex®, monolayer PE riciclabile, adatto a diverse applicazioni e disponibile nelle versioni più comunemente richieste dal mercato: bianco o trasparente, con barriere ai gas, anti-UV, anti-fog. È prodotto con un film mono PE della linea RecyFlex®, attestato in classe "B" sulla piattaforma RecyClass di PRE (Plastic Recyclers Europe).

12 ESSELUNGA. Con il progetto FeVBio: obiettivo ZeroPlastica Esselunga è intervenuta sugli imballaggi dell'intero settore frutta e verdura fresca biologica a marchio proprio: 141 articoli con 6 modalità di confezionamento differenti (vaschette e pellicola, vaschette e coperchi, reti, borse in rete, buste per IV gamma, film per flow pack). Introdotto in tutti i negozi della catena, il progetto sarà completato entro il 2020 con l'obiettivo di dotare i prodotti di un packaging compostabile e/o riciclabile (inclusi i componenti accessori come le etichette), puntando quindi a un minor impatto ambientale e al maggiore utilizzo di risorse rinnovabili.

13 ESSEOQUATTRO. Progettato per valorizzare la qualità e l'immagine dei dolci lievitati di produzione artigianale (panettoni, colombe, focacce...), il Sacchetto 19 assicura in primis la conservazione prolungata di consistenza e aromi grazie alle proprietà salva fragranza del supporto Ideabrill® (composto da una carta kraft di pura cellulosa a fibra lunga, altamente resistente, accoppiata a un film trattato, in grado di rallentare il deterioramento dell'alimento poiché lo isola totalmente da umidità, luce e raggi UV) e molte ulteriori funzionalità.

14 FABO TAPE. Il FABO BOX Casa Cucina è un innovativo pratico set di soluzioni adesive per le attività casalinghe di tutti i giorni. In un cubo di cartoncino di 10,5 cm di lato sono contenute 100 etichette scrivibili impermeabili ("FABO Tag"), 1 nastro decorativo per

attività di bricolage e scrapbooking ("FABO Fantasy"), 1 nastro che si strappa con le mani per riparazioni temporanee di superfici e oggetti ("Nastro Riparazione"), 1 matita e 1 libretto d'istruzioni.

Un vero e proprio "all-in-one pack", moderno, chiaro e intuitivo che mira a instaurare col consumatore una relazione di fiducia basata su un'informazione completa, accessibile e trasparente - "EASY TO USE" cioè facile da usare.

Didattica molto dettagliata con istruzioni ed immagini, con testo monolingua.

15 G. MONDINI. Il vassoio per alimenti realizzato con il sistema PAPERSEAL® offre la possibilità di sostituire i vassoi SKIN o MAP di plastica con un cartoncino barrierato. Il processo consiste nella fabbricazione di un vassoio partendo da un cartone piatto pre-tagliato e formato, e un liner a barriera che viene automaticamente applicato in un solo step, in modo da ridurre l'uso della plastica al solo 10/20%, rispetto a un 80/90% di cartoncino e nel contempo diminuire i costi di produzione oltre a migliorare la logistica di approvvigionamento.

16 GOGLIO. La confezione "grab-and-go" Barrel Pouch è una busta stand-up con due soffiotti, doppia maniglia e erogatore a pressione. La soluzione ideale per uno stile di vita moderno e dinamico. Progettata per contenere bevande e cocktail, da conservare in frigorifero o a temperatura ambiente, si pone come valida alternativa ai tradizionali contenitori rigidi in vetro, plastica o alluminio. All'appeal del design, fresco e pulito, si aggiungono vantaggi pratici e funzionali.

È realizzato con un laminato multistrato barriera abbinato utilizzando materiali tradizionali o alu-free.

17 GRUPPO ASA. Colombo è una bottiglia di metallo per oli alimentari, sviluppata dal Gruppo ASA della Repubblica di San Marino (produttore di imballaggi metallici per l'industria alimentare e chimica) per offrire un'alternativa vantaggiosa alle bottiglie in vetro comunemente usate nel settore oleario. Leggera e robusta a un tempo, mantiene inalterate le proprietà organolettiche del prodotto, con il metallo a far da barriera a luce e ossigeno.

18 GRUPPO FABBRI VIGNOLA. Nature Fresh è la soluzione completa di confezionamento compostabile "film + avvolgitrice" messa a punto da Gruppo Fabbri Vignola e adottata da Esselunga, che oggi la utilizza a pieno regime nell'ambito del progetto di eco-sostenibilità per il canale dei prodotti vegetali "bio" freschi e freschissimi a marchio proprio, con l'obiettivo di presentarli nel migliore dei modi, salvaguardandone le proprietà nutrizionali e organolettiche in modo efficiente. Il film Nature Fresh, compatibile con le avvolgitrici più diffuse sul mercato, è certificato come idoneo alla compostabilità domestica e industriale; si adatta perfettamente al processo di compostaggio e, grazie alle caratteristiche della biomassa residua, offre un compost ricco di sostanze nutritive. Gruppo Fabbri ha inoltre sviluppato la combinazione perfetta per trarne il massimo vantaggio con la gamma di macchine Automac NF ad elevata produttività.

19 GS4PLASTIC. Infinity Wave Bottle è una composizione di bottiglia + bicchiere realizzati in rPET food grade, riconoscibile per il design simmetrico dalla caratteristica forma a "8" (infinito capovolto). Il tethered cap è vincolato al collo per evitarne la dispersione nell'ambiente. La resistenza meccanica e termica del materiale consente di riutilizzare infinite volte bottiglia e bicchiere, lavabili in lavastoviglie. Realizzato in rPET food grade.

20 INTERNATIONAL PAPER. No Limit 2.0 è una confezione di cartone ondulato per il trasporto delle bottiglie da 75 cl, rivolta principalmente al mercato e-commerce del vino. Si adatta infatti a tipologie di bottiglia diverse per forma e dimensione, garantendo la protezione del contenuto durante tutte le fasi della spedizione. Di formato modulare, studiato per ottimizzarne lo stoccaggio a magazzino, è particolarmente facile e veloce da formare, permettendo l'abbattimento efficace dei tempi di preparazione dei pacchi da parte degli operatori. L'imballo esterno è di cartone ondulato

doppia onda EB, prodotto in case maker. L'alveare interno è in cartone ondulato, onda B.

21 ITALPACK CARTONS. Quando innovazione e creatività incontrano la praticità nasce VPack, evoluzione del tradizionale Gable Top (il packaging che accompagna la quotidianità di intere generazioni). È stato pensato per sostituire un prodotto considerato impossibile da innovare come il pacco di farina con un packaging più efficiente e pratico. Oltre al design accattivante infatti, una volta aperto è semplice da usare e richiudibile per conservare al meglio il prodotto all'interno. Non si hanno sprechi e, grazie al misurino a lato, non c'è più bisogno di utilizzare la bilancia. VPack permette di mantenere in ordine scaffali e dispense evitando qualsiasi dispersione del contenuto e la rottura durante il trasporto. Inoltre la chiusura a vite permette una più lunga conservabilità e qualità del prodotto allungandone la shelf life.

22 KEG SOLUTIONS. Il fusto monouso in PET per bevande alla spina, da personalizzare con logo in rilievo del cliente, è la soluzione ideale per i produttori di birra, vino e bevande che vogliono valorizzare il proprio brand, rendendolo immediatamente identificabile anche sul packaging. Realizzato in PET con barriera attiva ai raggi UV e ossigeno.

23 LAMINAZIONE SOTTILE/CONTITAL. Piatto monouso in alluminio rivestito con un coating polimerico, che lo rende adatto all'uso in forni tradizionali e a microonde, nonché alla conservazione in frigorifero e in congelatore. È proposto come alternativa sostenibile a prodotti similari in bioplastica compostabile, polpa di cellulosa e cartoncino, risultando competitivo in termini di prezzo, proprietà tecniche e impatto ambientale. Sotto il profilo del design, il bordo libero del balconcino è chiuso in modo da formare un bordo perimetrale anti-taglio.

24 LIC PACKAGING. Soluzione vaschetta HT Board®, realizzata 100% carta ed idonea a contenere alimenti confezionati o sfusi; già cotti e preparati con oli o grassi destinati al consumo "on the go" oppure "easy cooking" a casa.

Si possono cucinare/riscaldare/reidratare alimenti e consumarli direttamente nel packaging all'insegna della massima praticità.

25 LINEAPACK CHINELLO. Carta naturale di pura cellulosa, con trattamento termosaldante a base sintetica ad acqua, studiata per l'utilizzo nelle linee di confezionamento automatizzate di prodotti alimentari secchi, di cui garantisce la totale sicurezza. Dato che il sistema termosaldante impiegato è applicabile anche su carte con barriere che impediscono la migrazione di grassi e oli, vapore acqueo e ossigeno, questa soluzione ha un raggio potenziale di applicazione molto ampio nel settore food, dagli alimenti secchi ai prodotti da forno.

26 LUIGI LAVAZZA. Imballaggio flessibile per la gamma di caffè Lavazza ¡Tierra! 180 g macinato, sviluppato attraverso una serie di sperimentazioni dirette effettuate in impianti industriali di selezione e riciclo sul territorio nazionale, allo scopo di disegnare un imballaggio che fosse riciclabile e che garantisse in parallelo le medesime prestazioni funzionali del packaging precedente, soprattutto in termini di mantenimento della freschezza e qualità del caffè. Negli ultimi anni Lavazza ha delineato un piano strategico per rendere gli imballaggi sempre più sostenibili, lanciando la "Road Map del Packaging Sostenibile" che si pone due obiettivi principali: lavorare per rendere nei prossimi anni il portfolio packaging del Gruppo riutilizzabile, riciclabile e/o compostabile e ridurre l'impronta di carbonio.

27 LUMSON (IN COLLABORAZIONE CON MARINO BELOTTI SRL). ECompact è un nuovo compact case per make up che coniuga tre concetti innovativi: Sostenibilità - Riciclabilità - Riutilizzo. Progettato per offrire la possibilità di separare tutti i suoi componenti con semplici ed intuitivi sistemi di aggancio e sgancio.

28 MAGGIONI TYPE/L'ORÉAL/ICMA. Second life è un progetto di economia circolare che prevede la trasformazione degli scarti cellullosici di L'Oréal Italia, in eleganti carte creative riciclate impiegate dall'azienda stessa, nei propri progetti di packaging. Il progetto si compone per fasi, dalla preliminare che consiste nell'analisi qualitativa e quantitativa del macero, per rilevare il livello di contaminazione e presenza di materiali plastici, si arriva alla definizione del progetto creativo. Segue la fase di raccolta del macero e di realizzazione di una carta industriale riciclata con caratteristiche tecniche adatte al packaging, a cui segue la realizzazione del packaging.

29 MONTEFARMACO. TMCap System è un sistema brevettato (registrato in Europa, US, Canada, Russia, Cina ed India) per il confezionamento di prodotti farmaceutici, nutraceutici o alimentari. Grazie a uno speciale tappo-separatore con proprietà barriera molto elevate, consente di mantenere, all'interno della confezione primaria, la polvere con il principio attivo separata dalla parte liquida. Viene così garantita la conservazione ottimale del prodotto, di cui si prolunga la shelf life, assicurando al contempo un utilizzo facile e immediato da parte del consumatore.

30 NOBERASCO. Busta richiudibile formato doypack per snack a base di frutta secca, studiata per offrire un packaging salvafreschezza, interamente riciclabile, e con un impiego minimo di plastica. La composizione del materiale prevede: carta 90 g-m2 / Pe Evoh Pe 35 my + zipper di plastica.

31 SDR PACK/BOFROST. Packaging per prodotti surgelati realizzato con un monofilm di Polietilene riciclabile, concepito come alternativa ai convenzionali film plastici accoppiati (PET/PE); presenta, inoltre, una grammatura minore rispetto alla precedente versione (70 myVs 80 my). Conforme al food contact, è in grado di garantire una conservazione efficace dei prodotti.

32 SDR PACK/SGAMBARO. Imballaggio riciclabile carta realizzato con un supporto costituito in misura prevalente da carta, rivestita internamente di polipropilene, che garantisce le stesse performance e la stessa resa di produzione del tradizionale film plastico accoppiato, utilizzato in precedenza.

33 SDR PACK/ZINI. Imballaggio flessibile compostabile, idoneo al contatto alimentare e adatto al confezionamento di prodotti che non necessitano di barriera. Realizzato con monofilm compostabile per confezionare pasta fresca di Zini Prodotti Alimentari Spa. È prodotto per estrusione.

34 SEALED AIR. Il film termoretraibile con elevate proprietà barriera CRYOVAC Brand BDF® Soft è frutto di due decenni di innovazione e sviluppo condotti da Sealed Air sulla gamma CRYOVAC Brand BDF®. Nuove modalità d'uso del materiale di base hanno permesso di rispondere appieno alla domanda degli utilizzatori in relazione a sicurezza degli alimenti, efficienza dei processi, branding, conservabilità e soprattutto sostenibilità. Si tratta di un sistema di confezionamento estremamente flessibile, ideale per alimenti di ogni tipo, e compatibile con l'utilizzo in forno a microonde.

35 SEDA INTERNATIONAL PACKAGING GROUP E UNILEVER. Vaschetta per il gelato rea-

lizzata in carta e biopolimero compostabile, recuperabile sia nell'umido che nella carta. Frutto della collaborazione fra Seda e Unilever (brand Carte D'Or), questo prodotto è il risultato di un'innovazione di tecnologia e materiali. L'innovazione consiste nell'aver ideato e realizzato una vaschetta con coperchio di forma rettangolare, unica nel suo genere nel mercato.

36 SIMPOOL. GreenyPack è una linea completa di pallet in plastica riciclata, riutilizzabili e riciclabili al termine del proprio ciclo di vita. I pallet sono prodotti e commercializzati da Simpool Srl, startup innovativa di Reverse Logistics che offre soluzioni e consulenze strategiche per lo sviluppo e l'efficientamento dei processi logistici di condivisione abbinati agli imballaggi terziari (al servizio di GDO, IDM e 3PL) e da Tregenplast Srl, attiva nella rigenerazione di rifiuti plastici. I pallet GreenyPack sono realizzati con materia prima rigenerata, derivata dal recupero dei rifiuti da imballaggio (generalmente costituiti da PE, PP, PA, carta e alluminio).

37 SMILESYS. Smile Green Lite è un film richiudibile per preformati che può essere saldato su carta o fibra di legno. Questa tecnologia (in attesa di brevetto) è stata sviluppata con il duplice obiettivo di evitare il coperchio, riducendo quindi l'impiego di materiale plastico superfluo, e consentire al contempo la richiudibilità della confezione, al fine di preservare il cibo migliorando, al contempo, l'usabilità del pack. È proposta in combinazione con le vaschette di carta Mustang.

38 SOULPACK. Busta richiudibile formato Doypack, realizzata in polipropilene accoppiato, che somma caratteristiche di riciclabilità e funzionalità. Studiata per spargere lo zucchero a velo sui dolci grazie ai fori posti sul fronte (protetti da un'etichetta), questo imballaggio viene proposto come utile "strumento da cucina".

39 TURCONI. "Busta con chiusura semplificata" studiata per tutte le applicazioni che necessitano di un packaging apri/chiudi robusto e affidabile, ideale per confezionare prodotti alimentari in modo rapido e pratico direttamente nel punto vendita (ad esempio nei reparti della Gdo). La chiusura è realizzata mediante uno speciale adesivo liquido a base acqua di colore bianco, idoneo per carta da imballaggio.

40 UNIFARCO CON UNIRED. Contenitore cosmetico per prodotti skincare (ECO PIPING BAGS). Il prototipo è una felice combinazione di imballaggio primario e secondario: il primo è costituito da un morbido "contenitore a sacchetto" realizzato con bioplastiche e materiali compostabili, il secondo da uno speciale cartoncino dotato di un particolare design per ospitare il contenitore a sacchetto e permettere una facile allocazione a scaffale.

41 VERALLIA. Ice Black è la bottiglia progettata per lo spumante 958 Santero. Vincitrice dell'edizione 2018 del concorso organizzato da Verallia Italia in collaborazione con il corso di Design Industriale del Politecnico di Milano - Scuola di Design, la bottiglia Ice Black è stata ideata dalle giovani designer Lucia Gualdi e Francesca Inzani per la maison vitivinicola piemontese Santero. Ice Black Santero è diventata bottiglia iconica di "Club", la gamma premium che si distingue per prestigio e stile ed è pensata per presentare le bollicine più brindate, in colori originali e decorazioni di tendenza.

42 VIMAR. Cofanetto richiudibile per tablet touch screen domestico Codice 01422. Si tratta di un imballaggio richiudibile e riutilizzabile che, da un lato, protegge il prodotto in modo ottimale, dall'altro ne valorizza l'immagine nel punto vendita, distinguendosi per l'eleganza del profilo e la dimensione minima, perfettamente adeguata al contenuto.

PROMOSSO DA



IN COLLABORAZIONE



MAIN PARTNER



PATROCINATO DA

